



## PREPARACIÓN DEL COLON CON MOVIPREP®

(MOVIPREP® LIMON, C.N. 656284.0 ó MOVIPREP® NARANJA, C.N. 673610.4)  
(MEDICACIÓN NO SUSTITUIBLE)

En los 5 días previos al día de su colonoscopia **no debe tomar ninguna medicación que contenga hierro.**



**DURANTE 72 HORAS** seguirá una **dieta pobre en residuos**. Una vez que inicie la toma de MOVIPREP **no podrá ingerir sólidos** (comida).

### PUEDE TOMAR



Leche y yogur natural  
Mantequilla en poca cantidad  
Quesos frescos y quesos duros  
Pan blanco o tostado Galletas no integrales

Caldos sin verduras  
Arroz y pastas no integrales  
Carnes y pescados a la plancha o cocidos. Huevos  
Patatas en puré o cocidas sin la piel  
Café, té infusiones ligeras

### NO PUEDE TOMAR



Frutas, verduras y legumbres  
Productos integrales  
Frutos secos

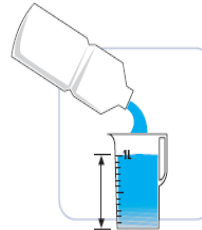
### PASO 1:



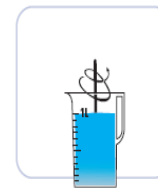
**1** Abrir una de las bolsas transparentes y extraer los sobres A y B.



**2** Añadir el contenido de ambos, sobre A y sobre B, en un recipiente de 1 litro.



**3** Añadir 1 litro de agua en el recipiente.



**4** Agitar hasta que todo el polvo se haya disuelto y la solución sea clara o ligeramente turbia. Esto puede llevar hasta cinco minutos.

**PASO 2:** Beba el litro de solución en 1 hora, intentando beber un vaso completo cada 15 minutos.

**PASO 3:** Tome como mínimo **½ litro de líquidos claros** para prevenir la sensación de sed y evitar la deshidratación (agua, caldos filtrados, zumo de fruta sin pulpa, té o café sin leche y bebidas isotónicas).

### SI SU CITA ES POR LA MAÑANA (de 9:00 h a 14:00h)

El día antes de la exploración/intervención:

Merienda-cena a las 18:30 horas

Primera toma (A+B): A las **20:30** horas beber 1L de **MOVIPREP®**, un vaso cada **15 minutos**.

**IMPORTANTE:** A continuación, tomar al menos 500 mL de **LÍQUIDOS CLAROS** (agua, infusiones, bebidas isotónicas).

El día de la colonoscopia:

Segunda toma (A+B): **6 horas antes de la colonoscopia** beber 1L de **MOVIPREP®**, un vaso cada **15 minutos**.

**IMPORTANTE:** A continuación, tomar al menos 500 ml de **LÍQUIDOS CLAROS** (agua, infusiones, bebidas isotónicas).

**Una vez ingerido el MOVIPREP®, podrá tomar líquidos claros hasta 3 horas antes de la colonoscopia. DESPUÉS PERMANECERÁ EN AYUNO ABSOLUTO.**

### SI SU CITA ES POR LA TARDE (> de las 15h)

El día antes de la exploración/intervención:

Merienda-cena a las 19:30 horas

Primera toma (A+B): A las **21:30** horas beber 1L de **MOVIPREP®**, un vaso cada **15 minutos**.

**IMPORTANTE:** A continuación, tomar al menos 500 mL de **LÍQUIDOS CLAROS** (agua, infusiones, bebidas isotónicas).

El día de la colonoscopia:

Segunda toma (A+B): **6 horas antes de la colonoscopia** beber 1L de **MOVIPREP®**, un vaso cada **15 minutos**.

**IMPORTANTE:** A continuación, tomar al menos 500 ml de **LÍQUIDOS CLAROS** (agua, infusiones, bebidas isotónicas).

**Una vez ingerido el MOVIPREP®, podrá tomar líquidos claros hasta 3 horas antes de la colonoscopia. DESPUÉS PERMANECERÁ EN AYUNO ABSOLUTO.**

**POR FAVOR SIGA ESTAS INSTRUCCIONES PARA FACILITAR LA COLONOSCOPIA Y EVITAR REPETICIONES; RECUERDE:**

1. Es recomendable medicarse con una dosis de Primperan® 30 min. antes de empezar con la toma del preparado MOVIPREP® (en total dos dosis de Primperan®, una en cada mitad, que pueden ser en suspensión o en comprimido).
2. Casi siempre, la deficiente limpieza se debe a que no se ha completado la toma del preparado o que se ha realizado a ritmo inadecuado. La limpieza es correcta cuando sus deposiciones son de líquido transparente (éste podría estar teñido de amarillo por la bilis). La limpieza anal la puede realizar con toallitas húmedas. **Evite aplicarse pomadas en el ano.**
3. La sedación durante la prueba implica **la imposibilidad de conducir vehículo alguno y tomar decisiones trascendentales en al menos las 4 horas siguientes. Es imprescindible que acuda acompañado de una persona adulta.**
4. **No deje de tomar su medicación habitual** siempre que lo haga 4 horas antes. Si es diabético, iniciada la toma de MOVIPREP®, recuerde **no medicarse con antidiabéticos orales ni con insulina** ya que estará en ayunas. Para la endoscopia que es sólo diagnóstica no es preciso interrumpir los anticoagulantes ni los antiagregantes plaquetares. Si fuera su caso, **interrumpa** el tratamiento de **hierro oral** y los **laxantes con fibra 7 días antes.**
5. Si en su caso necesitara **profilaxis antibiótica** (por una válvula en su corazón, por ejemplo), cosa que debe conocer, puede tomarla con la menor cantidad posible de agua 2 horas antes de su cita. Suele emplearse amoxicilina 2 gramos orales (consúltelo con su médico habitual).
6. Tenga presente que la endoscopia podría precisar o incluir algún procedimiento terapéutico no previsto.
7. Si su médico le hubiera indicado algún **procedimiento diagnóstico o terapéutico especial** como ecoendoscopia, CPRE, macrobiopsia, tatuaje de una lesión con tinta china, dilatación endoscópica esclerosis, colocación de bandas, polipectomía, extirpación de lesiones, aplicación de Argón-Beam, etc., o si es usted alérgico al látex, deberá, necesariamente, consultarlo con los médicos de esta Unidad antes de citarse.
8. Aporte el correspondiente **consentimiento informado** debidamente cumplimentado y firmado. Haga lo mismo con **los volantes de prescripción** que su médico le habrá entregado y que habrá autorizado en su Compañía para UNIDIGEN que es la SLP que nos representa.
9. **Acuda a la sala de endoscopias, núm. 1 o núm. 2** según venga indicado en su cita; un miembro de nuestra Unidad le atenderá y dará indicaciones lo antes posible. Evite el carmín, las uñas pintadas y las joyas. Le rogamos paciencia, intentamos ajustarnos a la hora de su cita.
10. Con frecuencia se realiza la toma de biopsias. Esté atento y siga las instrucciones para recoger el informe anatómo-patológico en el Laboratorio de Anatomía Patológica transcurridos 8 o 10 días.